

# 落石・岩盤崩落シミュレーション (GLview Inova)

キーワード) 落石 岩盤崩落 個別要素法

## 事例概要

3次元個別要素法を使い、落石シミュレーションを行いました。

岩塊が斜面と衝突しながら崩落する解析結果をわかりやすく表示するには、多くの解析ステップをスムーズにアニメーション表示する必要があります。GLview Inovaは、スムーズなアニメーション表示が可能で、また、無償提供のプラグイン(GLview 3D Plugin)をインストールすれば、下図のようにWEBページ上に3次元モデルとして表示できます。ユーザーはアニメーションを実行しながら、自由な方向から解析結果を見ることができます。

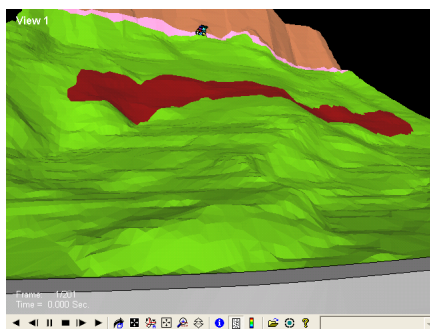
データ提供：株式会社地層科学研究所 様

「合理的な接触判定法に基づく3次元個別要素法による落石・岩盤崩落シミュレーション」

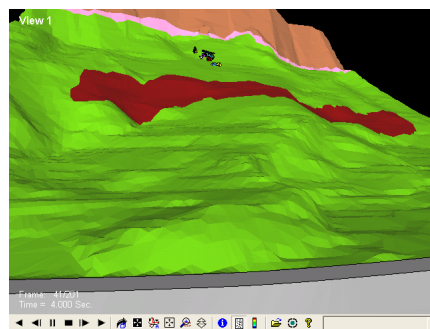
(日本地すべり学会誌 第47巻 第3号に掲載)

## GLview 3D Plugin View

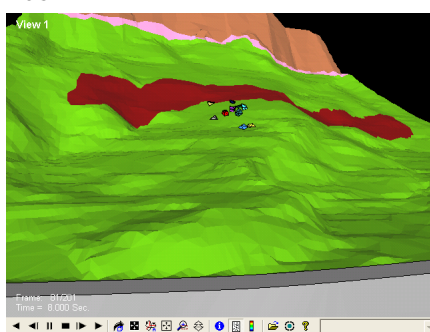
① 0 seconds



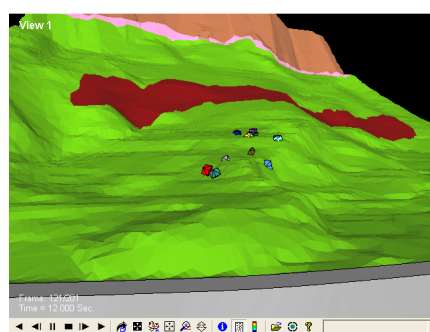
② 4 seconds



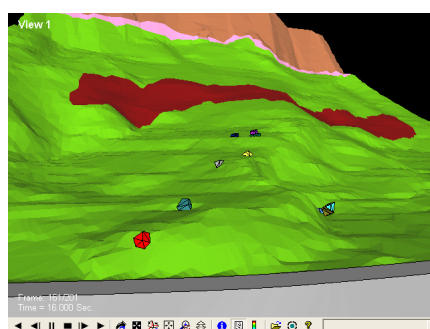
③ 8 seconds



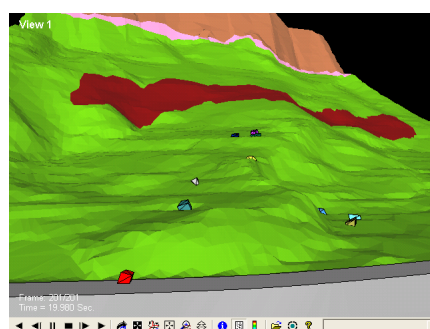
④ 12 seconds



⑤ 16 seconds



⑥ 20 seconds



さらに詳しい内容についてご興味がある方は、弊社までお問い合わせください。

■お問い合わせは

**NST 株式会社 エヌ・エス・ティ**  
Numerical Simulation Tech Co.,Ltd  
<http://www.cae-nst.co.jp/>

東京本社 / 〒112-0002 東京都文京区小石川 4-20-3 ベルスクエア小石川 401  
TEL: 03-3818-0441 FAX: 03-3818-0440 info@cae-nst.co.jp  
中部支社 / 〒450-0002 愛知県名古屋市中村区名駅2-41-20 CK18名駅前ビル2階南室  
TEL: 052-569-4011 FAX: 052-569-4010 info\_chubu@cae-nst.co.jp  
関西支社 / 〒541-0041 大阪府大阪市中央区北浜3丁目5-22 オリックス淀屋橋ビル7階  
TEL: 06-6221-5878 FAX: 06-6221-5868 info\_kansai@cae-nst.co.jp