

《NST アシストとは？》

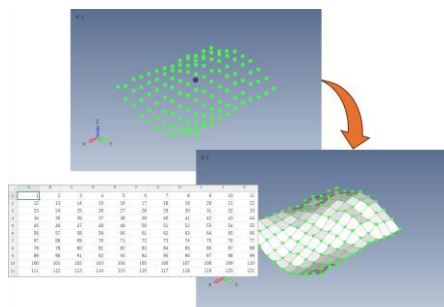
NST アシストは、Femap をより便利に使うための、82 個の Femap カスタマイズツール群です。

Femap の標準機能にはない機能や、手間がかかる操作の簡単化・効率化を実現するためのツールをご用意しております。

Femap の保守契約のあるユーザ様は無料でお使いいただくことができますので、ぜひご利用ください。

ツールのご紹介

既存ノードからプレート作成 (v2025.3 新ツール)

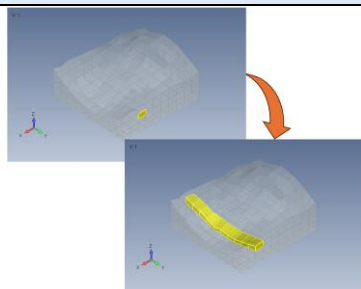


本ツールは、既存のノードとノードの並びのデータをもとに、プレート要素を自動で作成するツールです。

Femap の標準機能では、ノードをもとにプレートを作成する場合、一度カーブやサーフェスを作成しメッシュを生成するなど手間がかかる操作となりますが、本ツールではノード同士の位置関係を示すデータを用意することで自動でプレート要素を作成することができ、手間を大幅に削減することができます。

補助機能として、ノード同士の位置関係を検索する機能もありますので、ID が並んでいない場合でも簡単にプレート要素を作成することができます。

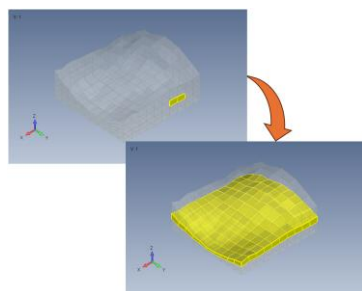
六面体の列をフェースから選択 (v2025.3 新ツール)



本ツールは、エンティティ選択ダイアログで六面体要素を選択する際に、1 つのフェースを起点として一列の六面体要素を選択するツールです。

Femap の標準機能では、一列の六面体要素を選択する場合は、一つ一つ選択したり、座標で選択したりといった工夫が必要ですが、本ツールでは、フェースを選択するだけという簡単な操作で、六面体の列を選択することができます。また、複数のフェースを起点とした列をまとめて選択することもできます。

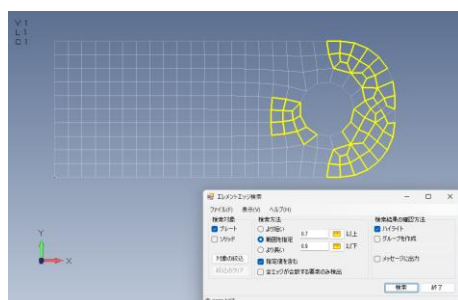
六面体の層を 2 つのフェースから選択 (v2025.3 新ツール)



本ツールは、エンティティ選択ダイアログで六面体要素を選択する際に、隣り合う 2 つのフェースを選択し、その 2 つのフェースが含まれる六面体の層を選択するツールです。

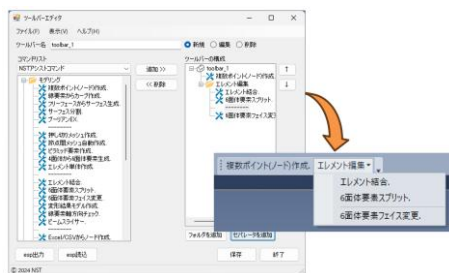
Femap の標準機能では、一層の六面体要素を選択する場合は、矩形選択や座標での選択をうまく組み合わせて工夫して選択する必要がありますが、本ツールでは、フェースを 2 つ選択するだけという簡単な操作で、六面体の層を選択することができます。また、複数のフェースを選択した場合は、隣接するフェースを検出し、それぞれのフェースの組が含まれる層をまとめて選択することもできます。

エレメントエッジ検索



本ツール「エレメントエッジ検索」は、エッジ長でエレメントを検索するツールです。標準機能では、ロケータ機能で指定した長さ未満のエッジを持つエレメントを検索することができます。本ツールでは、それに加えて、指定した長さのエッジも含めての検索や、指定した長さ以下のエッジのみで構成されるエレメントの検索、指定した長さ以上のエッジを持つエレメントの検索などができます。また、検索されたエレメントは、ハイライト、グループ作成、メッセージウィンドウへの ID の出力で確認することができます。

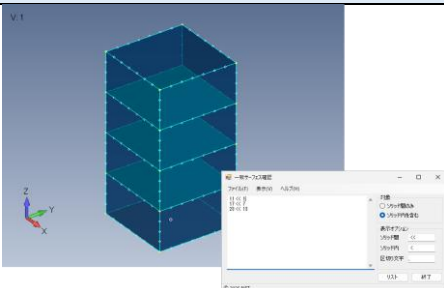
ツールバーエディタ



本ツール「ツールバーエディタ」は、分かりやすい操作で Femap のツールバーを作成・編集するためのツールです。

標準機能では操作が分かりづらい部分がありますが、本ツールでは、ツール上にツリー状に表示されたツールバー構成を分かりやすく直感的な操作で作成することができます。また、ツールバーの設定はファイルへの保存・読込ができますので、別バージョンの Femap への登録や別 PC への共有も簡単にできます。

一致サーフェス確認



本ツール「一致サーフェス確認」は、メッシュを一致させるリンクが設定されているサーフェスのリストを表示するためのツールです。

メッシュコントロールエクスプローラの「一致サーフェスを表示」のように、リンクが設定されているサーフェス ID のリストを表示できるほか、ソリッド間のサーフェスのリンクのみの表示や、リストの表示に使用する区切り文字の制御ができます。

導入方法

弊社ウェブページ内のユーザーサポート専用ページより、セットアップファイルをダウンロードし、インストールを行ってください。その後、NST アシスト専用ライセンスファイルの設定と Femap ツールバーへの登録をすれば NST アシストのセットアップは完了です。詳しい手順は下記の URL をご参照ください。

○ユーザーサポート専用ページへのログイン

<https://user.cae-nst.co.jp/members/login>

ログイン後、左側のメニューから「NST アシスト」ページをご参照ください。

※以前のバージョンの NST アシストはアンインストールしてください。



NST アシストへのご要望を募集しています！

NST アシストは、ユーザー様のご要望をもとに、新しいツールの開発や、既存ツールの改良を行い、より便利に、より使いやすいツール集へと進化するツール集です。

NST アシストへのご意見・ご要望がございましたら、メールまたはご要望入力フォームへお寄せいただけますと幸いです。

NST アシストサポート : toolsupport@cae-nst.co.jp

ご要望入力フォーム : <https://forms.office.com/r/cgHZCbJwic>



▲ご要望入力フォーム▲

お問い合わせ先

株式会社 エヌ・エス・ティ

〒112-0002 東京都文京区小石川 4-20-3 ベルスクエア小石川 4F

Tel: 03-3818-0441 Fax: 03-3818-0440

E-mail: info@cae-nst.co.jp

URL: <https://www.cae-nst.co.jp/>

NST 株式会社 **エヌ・エス・ティ**
Numerical Simulation Tech Co.,Ltd.